

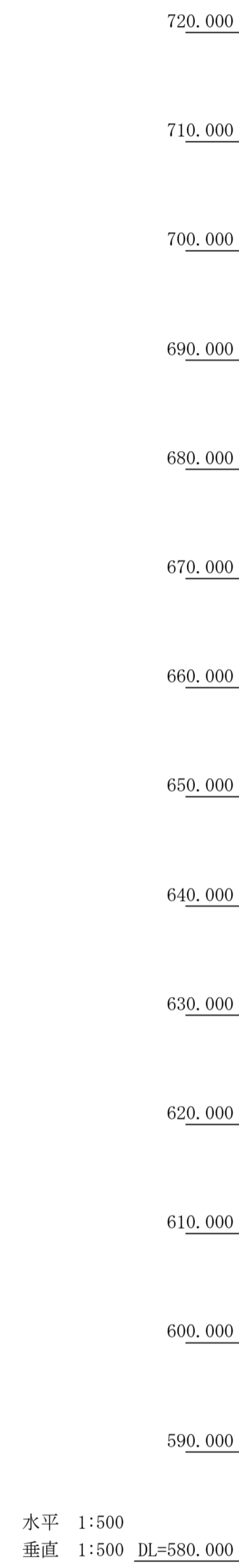
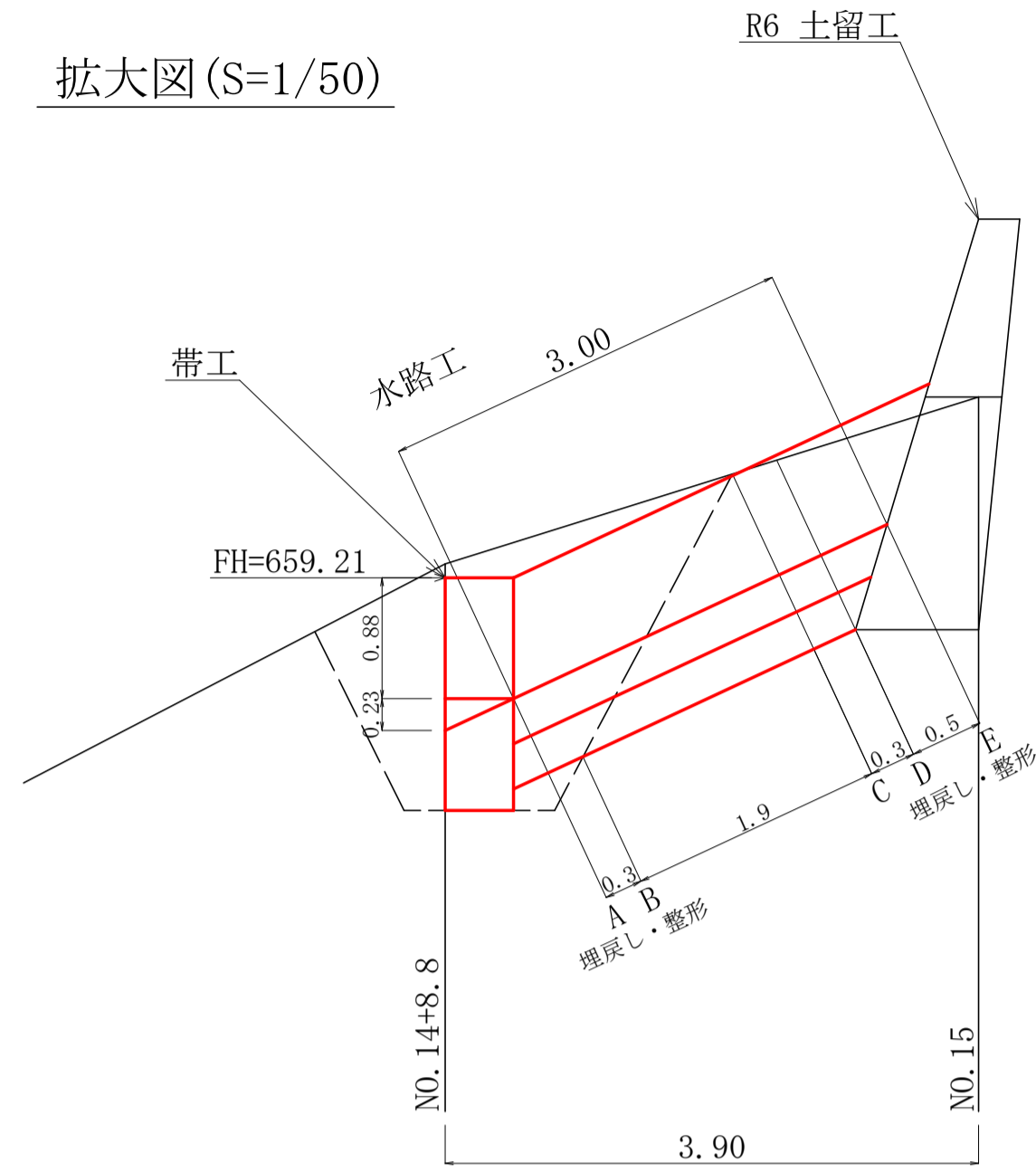
記号	号
侵食状況	
崩壊状況	
亀裂	
湧水	
地すべりの移動方向	
土砂の堆積状況	
基岩の露出状況	
転石	
B M	
崖 (岩)	
田	
畑・牧草地	
果樹園	
広葉樹林	
針葉樹林	
竹林	
荒地	
家屋	
車道	
歩道	

工種	種別	凡例
えん堤工	コンクリート	
護岸工	コンクリート	
水路工	コンクリート	
筋工	石	
筋工	丸太	
実播工	吹付	
航空実播工		
法切工		
伏工	わら	
植栽工		
杭打工	鋼管	
アンカー工		
暗渠工	ボーリング	
集水井工	鋼	
索道施設		
取水口		

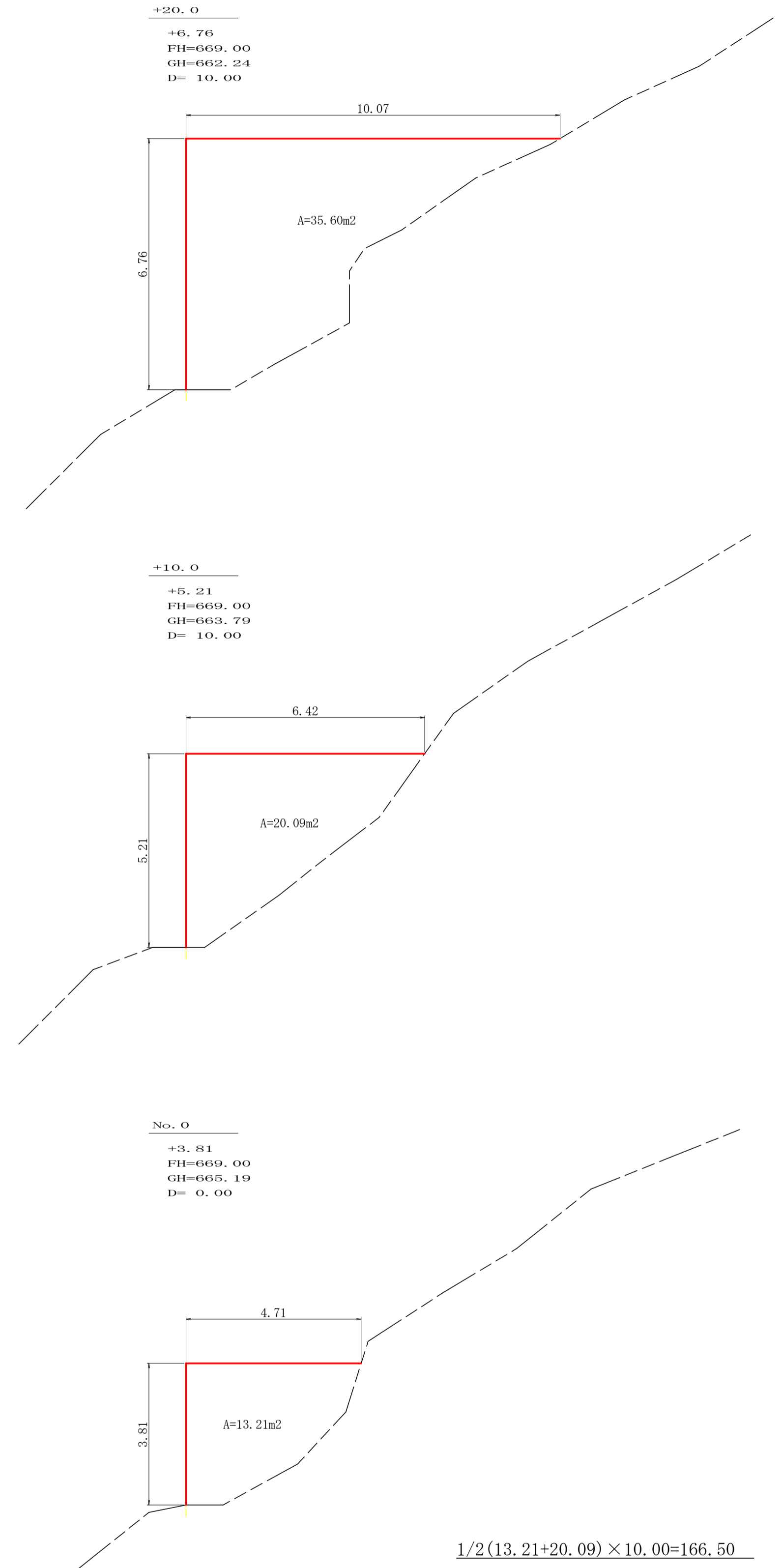
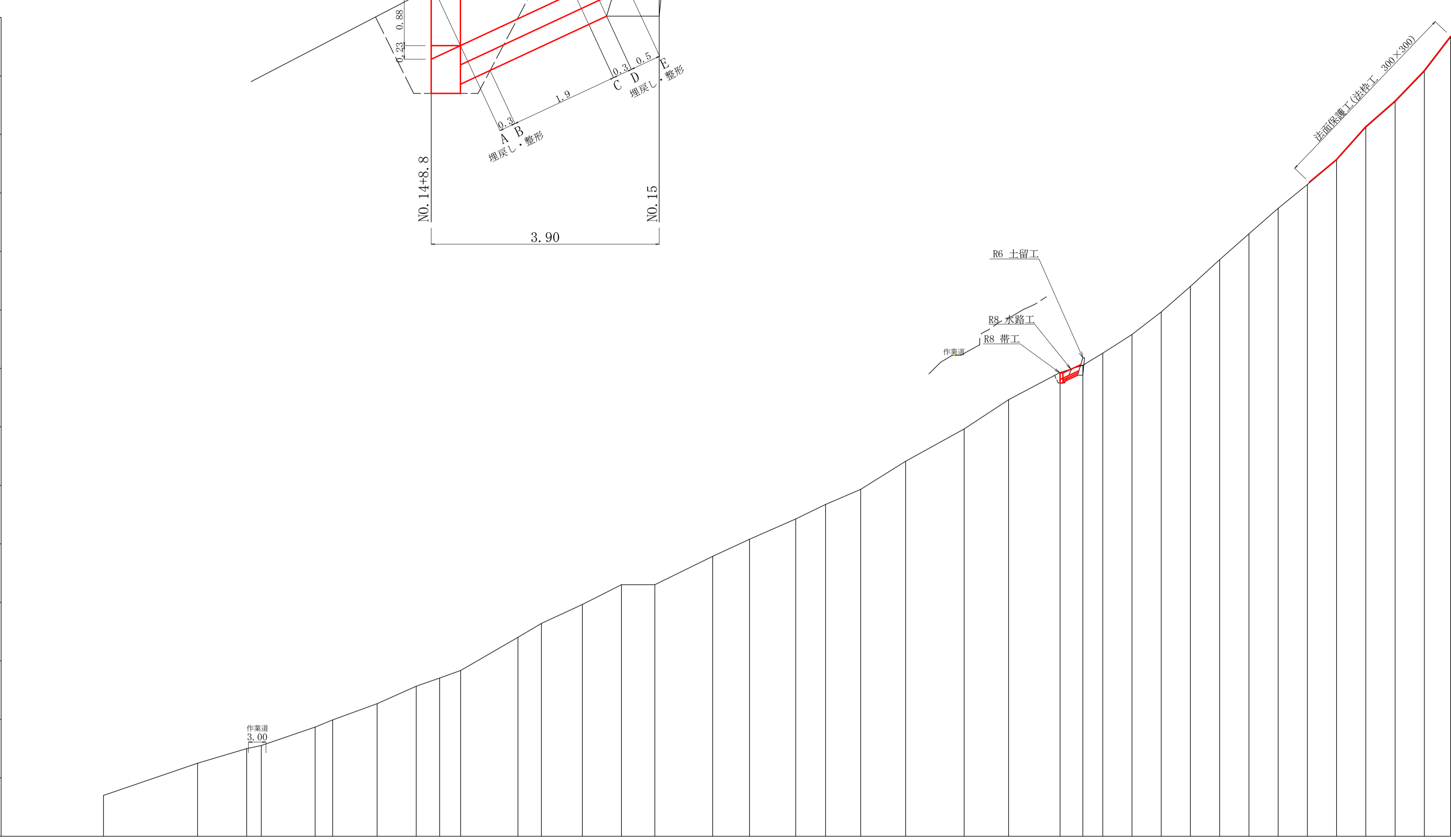
工事名	R8 徳林 復旧治山 神山町江田 山腹工事 (企育)		
路線名等	江田地区		
工事箇所	徳島県 名西部 神山町 江田		
図面名	平面図		
縮尺	1/500	図面番号	1 / 4
会社名			
事業者名	徳島県農林水産部徳島農林事務所		

作業構台横断面図 (SC: 1/100)

拡大図 (S=1/50)



水平 1:500
垂直 1:500 DL=580,000



$$\frac{1}{2}(13.21+20.09) \times 10.00 = 166.50$$

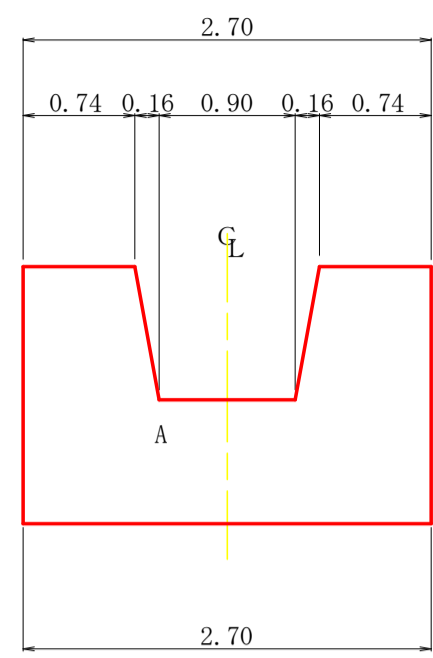
$$\frac{1}{2}(20.09+35.60) \times 10.00 = 278.45$$
合計 444.95m³

測点	No	水平距離	追加水平距離	垂直距離	追加垂直距離	溪床勾配	構造物高	床掘深	計面高
	0	0.00	0.00	-587.00					659.21
	1	16.10	16.10	5.49		34.10			664.83
	2	24.50	24.50	0.00		29.88			
	3	27.00	27.00	0.53		21.20			
	4	36.20	36.20	3.15		34.23			
	5	39.20	39.20	1.23		41.03			
	6	46.80	46.80	2.77		36.45			
	7	53.50	53.50	2.98		44.45			
	8	57.50	57.50	1.41		35.30			
	9	61.10	61.10	1.29		35.78			
	10	70.90	70.90	5.66		57.78			
	11	74.90	74.90	2.38		59.50			
	12	81.90	81.90	3.24		46.27			
	13	88.60	88.60	3.38		50.46			
	14	94.30	94.30	0.00		0.00			
	15	104.20	104.20	4.84		48.93			
	16	110.50	110.50	2.92		46.29			
	17	118.40	118.40	3.47		43.96			
	18	123.50	123.50	2.48		48.57			
	19	129.50	129.50	2.60		43.33			
	20	137.20	137.20	4.79		62.21			
	21	147.20	147.20	5.53		55.30			
	22	154.80	154.80	4.99		65.66			
	23	163.60	163.60	4.67		53.06			
	24	167.50	167.50	1.22		31.28			
	25	170.90	170.90	2.08		61.17			
	26	175.90	175.90	3.18		63.60			
	27	180.90	180.90	3.86		77.20			
	28	185.90	185.90	4.37		87.40			
	29	190.90	190.90	4.56		91.20			
	30	195.90	195.90	4.44		88.80			
	31	200.90	200.90	4.35		87.00			
	32	205.90	205.90	4.07		81.40			
	33	210.90	210.90	4.16		83.20			
	34	215.90	215.90	5.60		112.00			
	35	220.90	220.90	4.37		87.40			
	36	225.90	225.90	5.18		103.60			
	37	230.40	230.40	5.86		130.22			

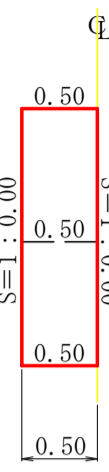
工事名	R8 徳林 復旧治山 神山町江田 山腹工事 (企背)		
路線名等	江田地区		
工事箇所	徳島県 名西郡 神山町 江田		
図面名	溪床縦断面図		
縮尺	H 1/500 V 1/500	図面番号	2 / 4
会社名			
事業者名	徳島県農林水産部徳島農林事務所		

帯工

正面図

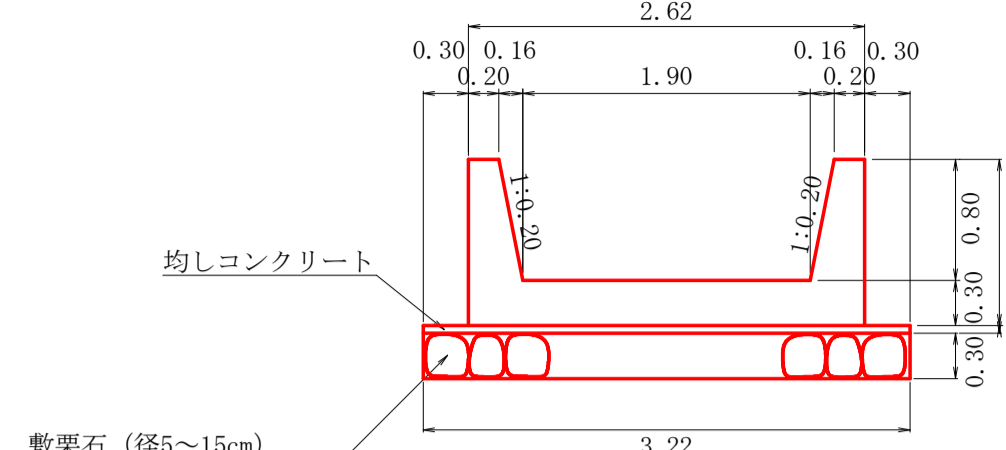


断面図

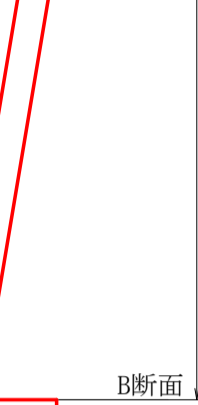


水路工定規図 S=1/50

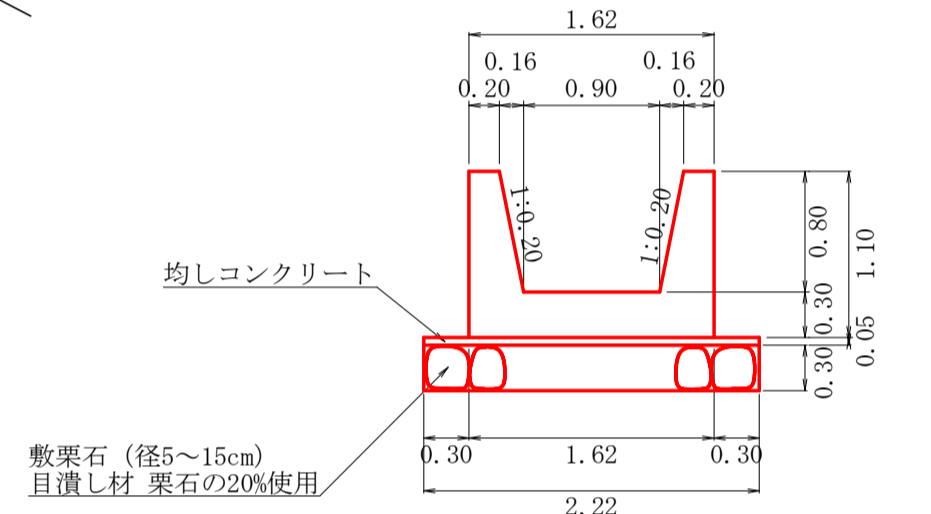
A断面



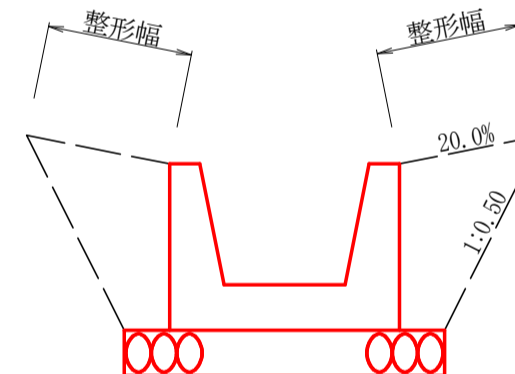
A断面



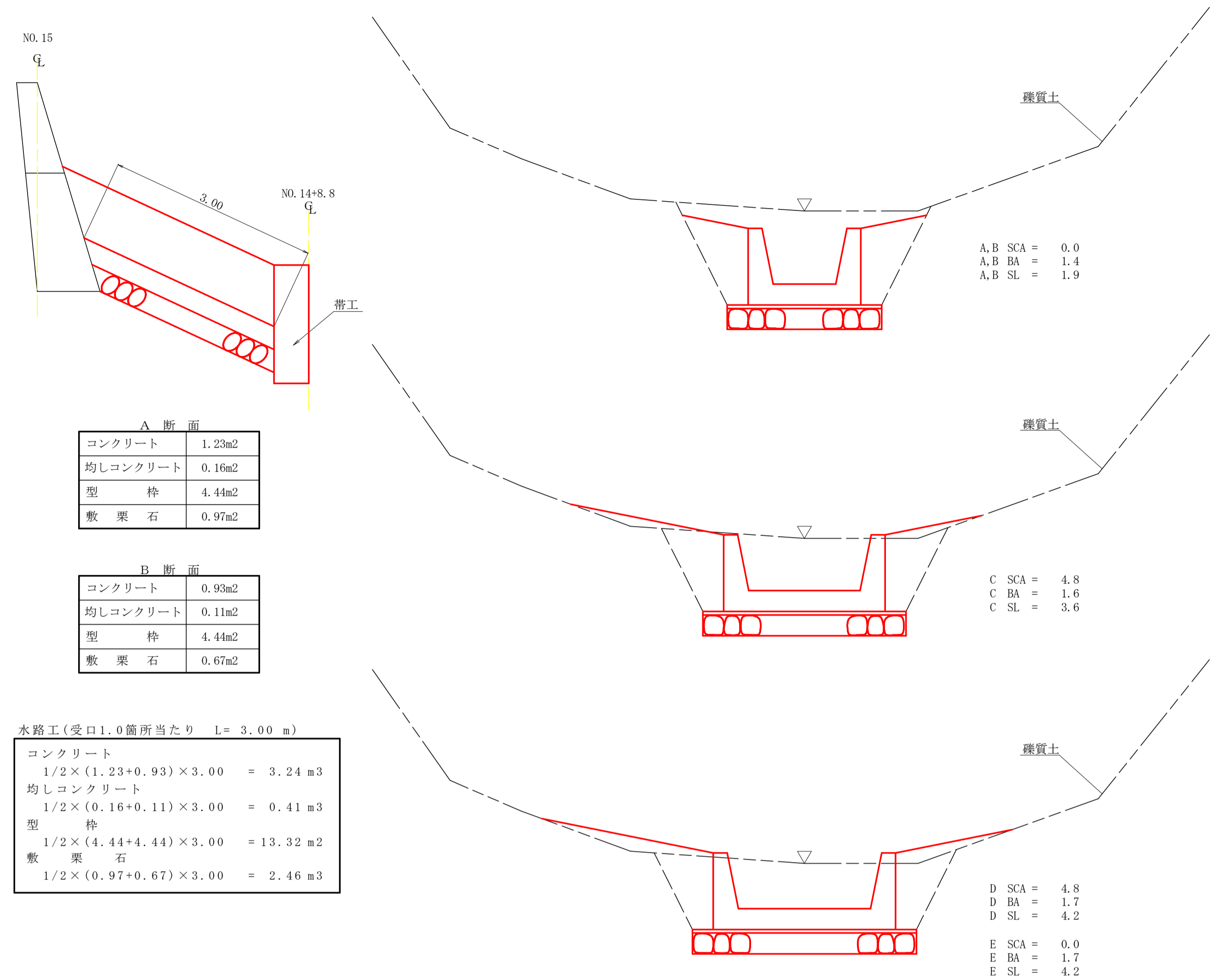
B断面



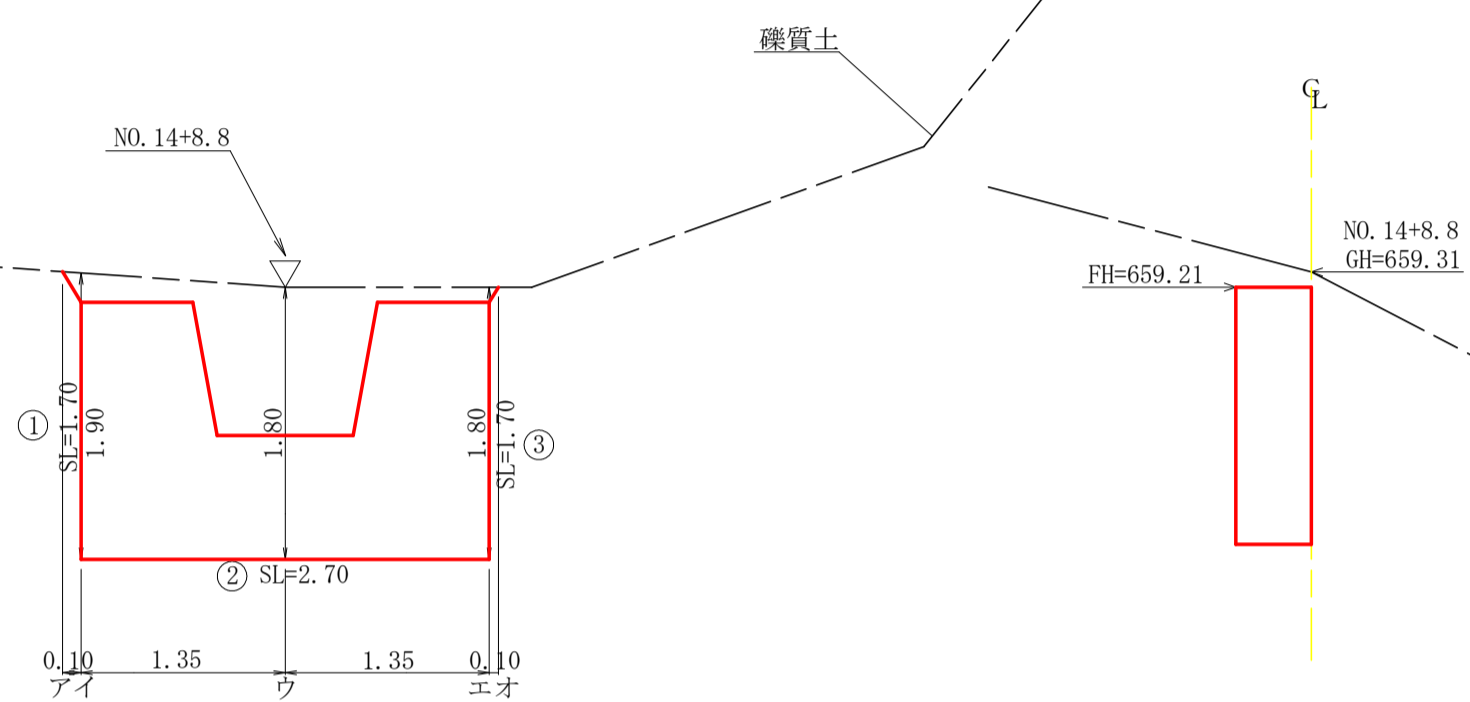
B断面



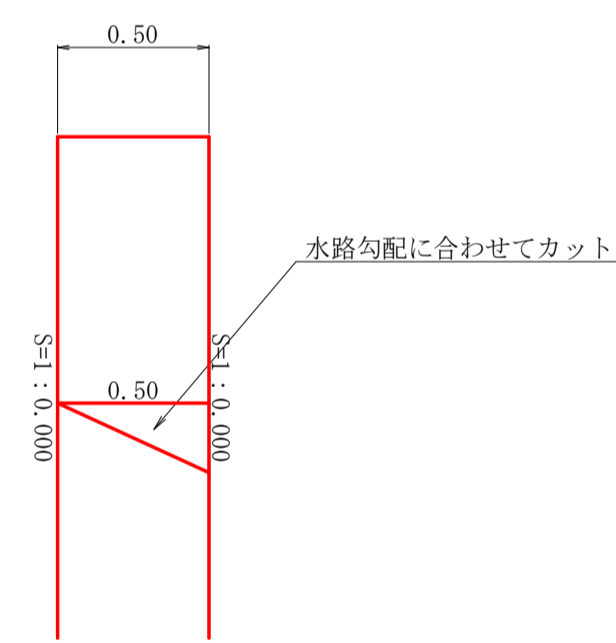
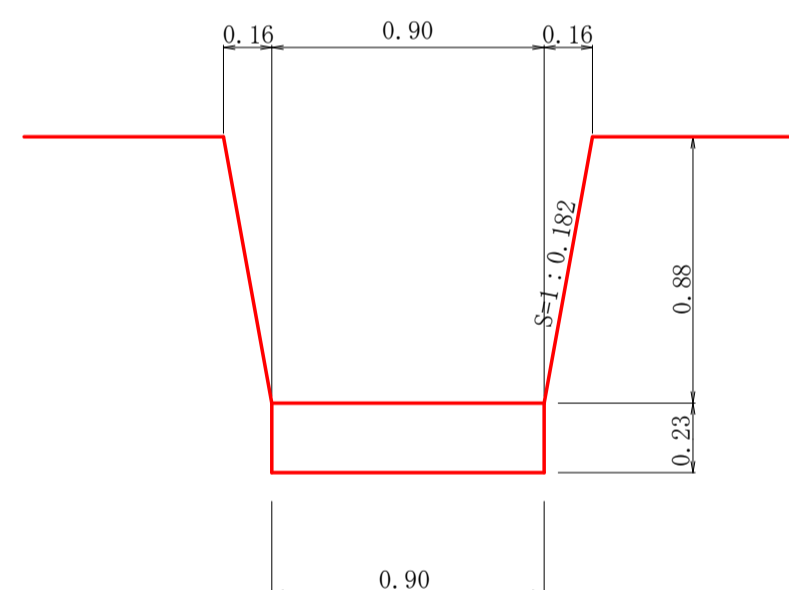
水路工掘削図 S=1/50



掘削図



放水路詳細図(S=1/25)



コンクリート = 1/6x0.50x0.23x(0.90+0.90+0.90) = 0.05 m³
 型 枠 = 1/2x0.50x0.23x2 = 0.12 m²

型枠・体積計算書

型枠計算			体積計算		
区分	計算式	面積	区分	計算式	体積
A	(2.70+2.70)/2x1.70	4.59	A	4.59x0.50	2.30
放水路	(1.22+0.90)/2x0.88	-0.93	放水路	0.88/6x((2x1.22+0.90)x0.50+(1.22+2x0.90)x0.50)	-0.47
小計		3.66	小計		1.83
上流側	3.66x1.000	3.66			
下流側	3.66x1.000	3.66			
放水路	(0.50+0.50)/2x0.88x1.016x2+0.12	1.01			
合計		8.33	放水路		-0.05
単管傾斜足場	3.66x1.000	3.66	合計		1.78

掘削計算書

区分	下幅	上幅	平均	高さ	面積	平均	延長	体積
ア	1.10	3.00	2.05	1.90	3.90	1.95	0.10	0.20
イ	1.10	2.90	2.00	1.80	3.60	3.75	1.35	5.06
ウ	1.10	2.90	2.00	1.80	3.60	3.60	1.35	4.86
エ	1.10	2.90	2.00	1.80	3.60	3.60	0.10	0.18
合計						1.80	0.10	10.30

掘削面仕上計算書

No	計算基礎	硬質土
1	0.50x1.70	0.85
2	0.50x2.70	1.35
3	0.50x1.70	0.85
合計		3.05

A断面	
コンクリート	1.23m ²
均しコンクリート	0.16m ²
型 枠	4.44m ²
敷 栗 石	0.97m ²

B断面	
コンクリート	0.93m ²
均しコンクリート	0.11m ²
型 枠	4.44m ²
敷 栗 石	0.67m ²

水路工(受口1.0箇所当たり L= 3.00 m)	
コンクリート	1/2 × (1.23 + 0.93) × 3.00 = 3.24 m ³
均しコンクリート	1/2 × (0.16 + 0.11) × 3.00 = 0.41 m ³
型 枠	1/2 × (4.44 + 4.44) × 3.00 = 13.32 m ²
敷 栗 石	1/2 × (0.97 + 0.67) × 3.00 = 2.46 m ³

水路工(コンクリート)掘削計算書

流路/水路No.	区分	距離	硬質土			軟岩1 B		
			断面積	平均断面積	体積	断面積	平均断面積	体積
水路工	A							
	B							
	C	1.90	4.80	2.40	4.56			
	D	0.30	4.80	4.80	1.44			
	E	0.50		2.40	1.20			
計				7.20				

水路工(コンクリート)掘削計算書

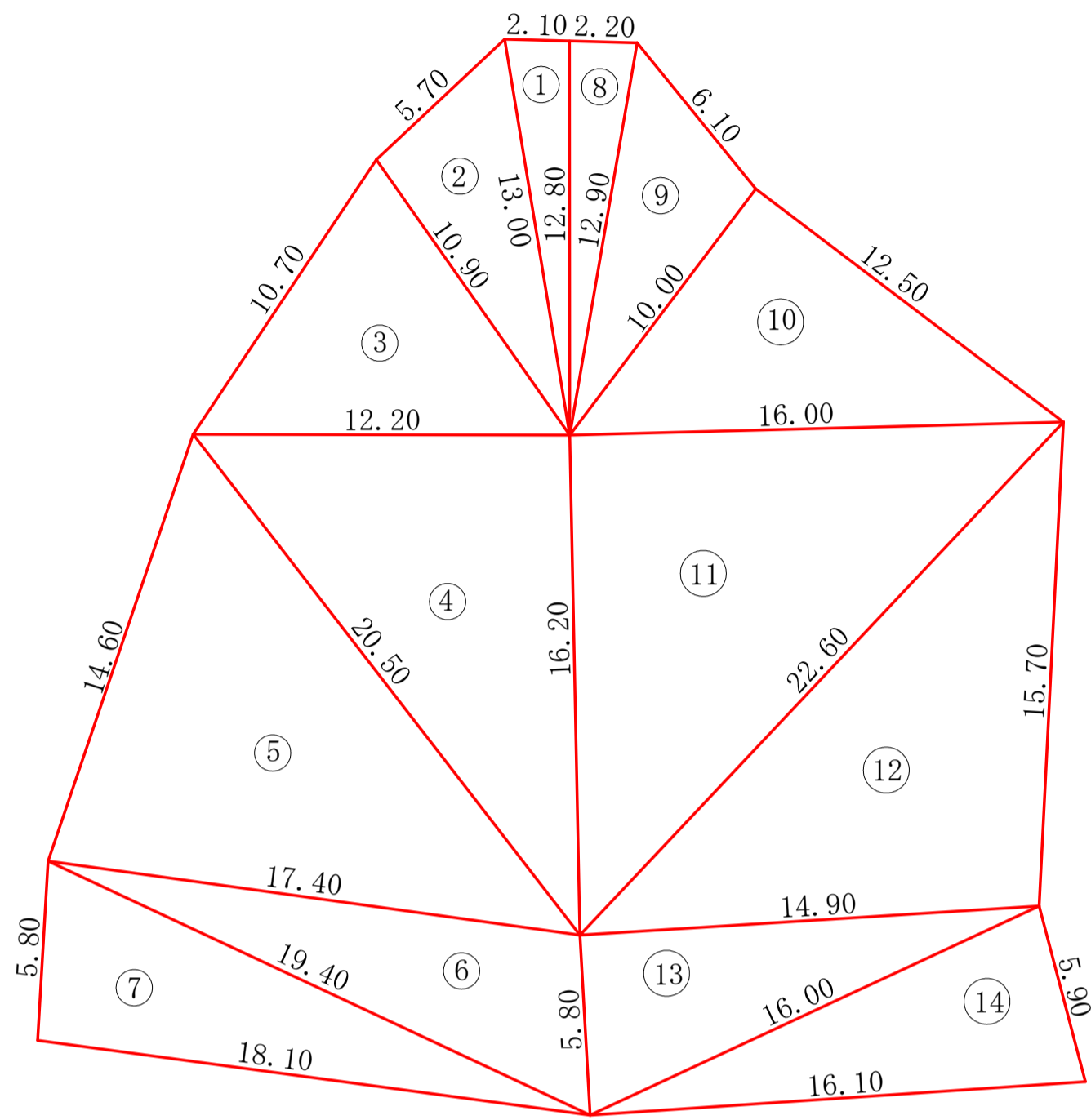
流路/水路No.	区分	距離	埋戻し			埋戻し整形		
			断面積	平均断面積	体積	斜長	平均斜長	面積
水路工	A		1.40			1.90		
	B	0.30	1.40	1.40	0.42	1.90	1.90	0.57
	C	1.90	1.60	1.50	2.85	3.60	2.75	5.23
	D	0.30	1.70	1.65	0.50	4.20	3.90	1.17
	E	0.50	1.70	1.70	0.85	4.20	4.20	2.10
計				4.62			9.07	

水路工(コンクリート)数量計算書

区分	延長	コンクリート	型枠	均し基礎 コンクリート	敷栗石	再生 クラッシュヤーン	目地材	掘削		埋戻し	埋戻し整形
								硬質土	軟岩1 B		
水路工	流路部(受口)	3.00	3.24	13.32	0.41	2.46	0.49	0.93		4.62	9.07
								1.23	7.20		
(面積)				3.66m ²							
合計	3.00m	3.24m ³	13.32m ²	0.41m ³	2.46m ³	0.49m ³	2.16m ²	7.20m ³		4.62m ³	9.07m ²

工事名	R 8 徳林 復旧治山 神山町江田 山腹工事 (倉育)		
路線名等	江田地区		
工事箇所	徳島県 名西郡 神山町 江田		
図面名	構造図(帯工、水路工)		
縮尺	1/50	図面番号	3 / 4
会社名			
事業者名	徳島県農林水産部徳島農林事務所		

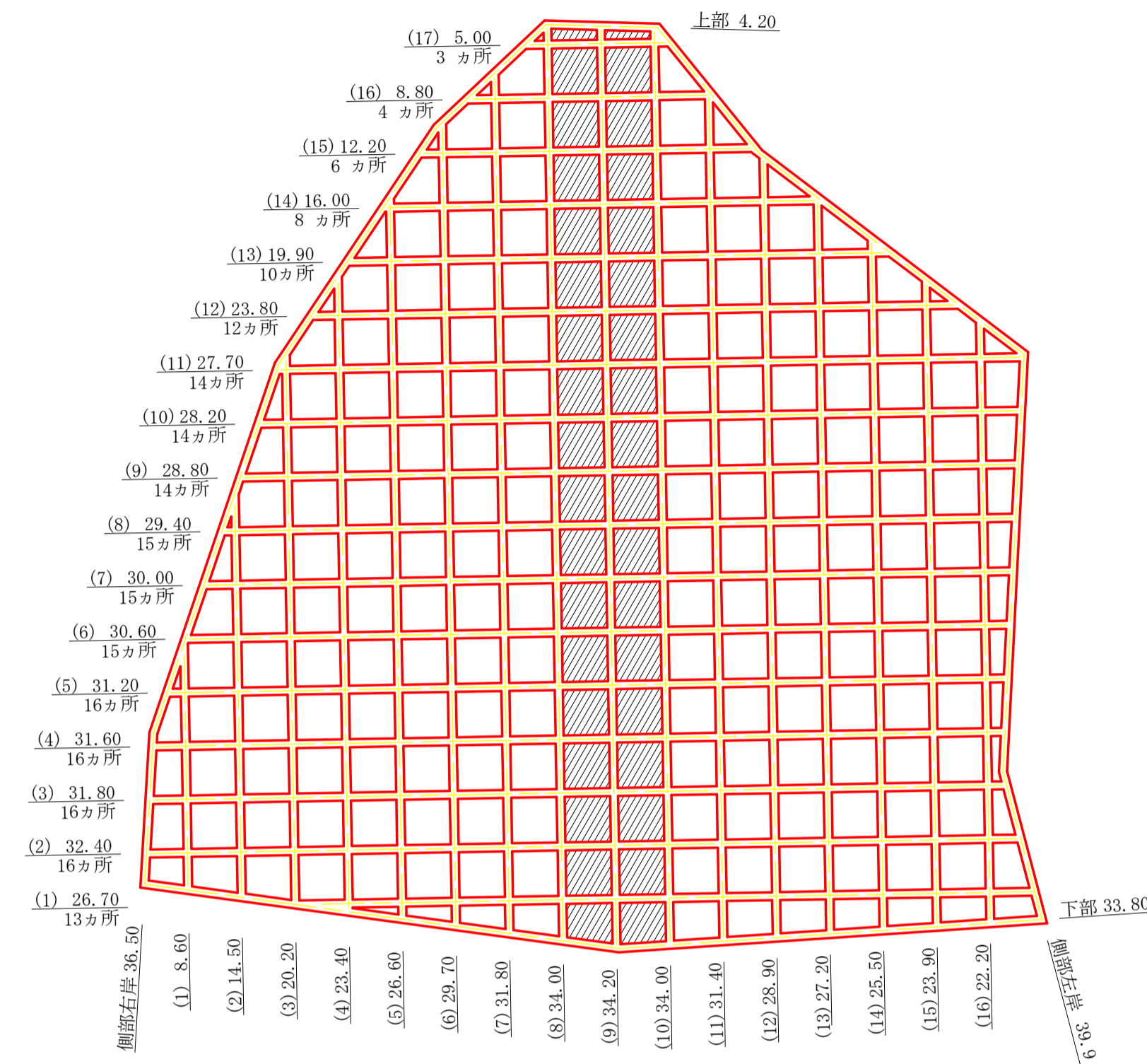
法面展開図 1:200



法面工数量計算表

No	A	B	C	s	面積
1	2.10	12.80	13.00	13.95	13.44
2	13.00	10.90	5.70	14.80	30.75
3	10.90	12.20	10.70	16.90	54.36
4	12.20	16.20	20.50	24.45	98.79
5	20.50	17.40	14.60	26.25	124.75
6	17.40	5.80	19.40	21.30	49.46
7	19.40	5.80	18.10	21.65	52.35
8	12.80	2.20	12.90	13.95	14.07
9	12.90	6.10	10.00	14.50	29.61
10	10.00	12.50	16.00	19.25	62.50
11	16.00	22.60	16.20	27.40	129.59
12	22.60	15.70	14.90	26.60	116.49
13	14.90	5.80	16.00	18.35	43.21
14	16.00	5.90	16.10	19.00	46.53
合計					865.90

法枠工(300×300)展開図 1:200

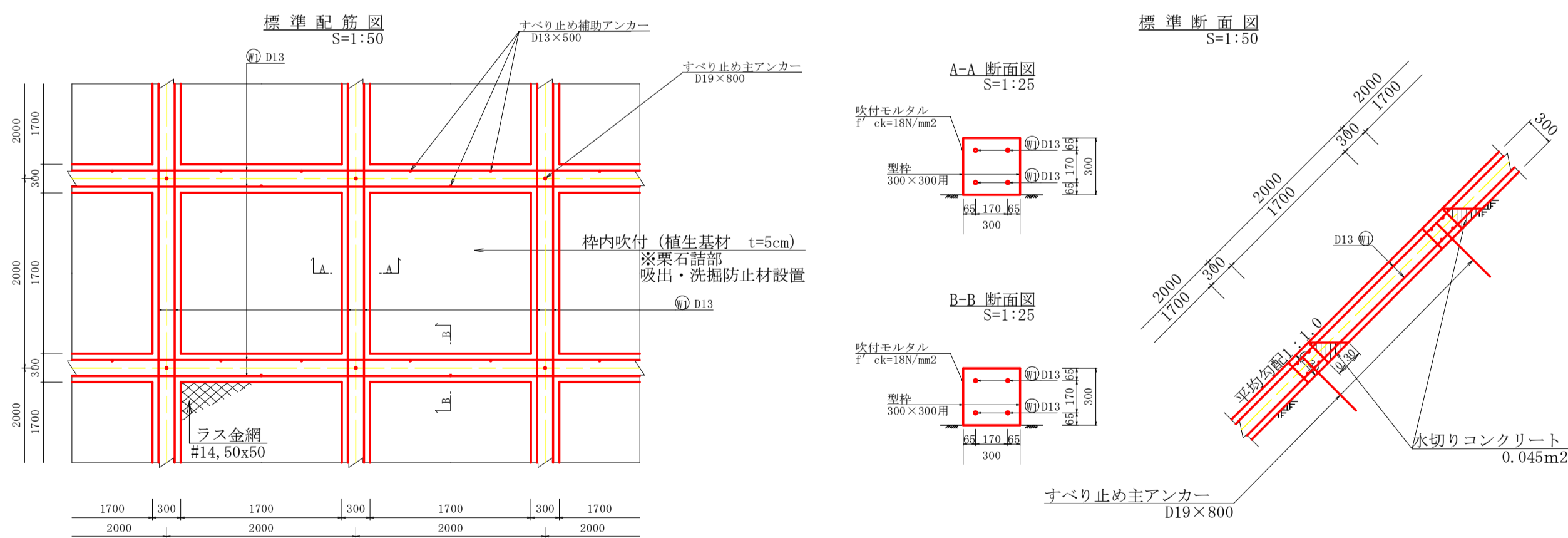


上部梁長	下部梁長	左側面梁長	右側面梁長
4.20	33.80	36.50	39.90
番号	縦梁延長	横梁延長	交点
17		5.00	3
16	22.20	8.80	4
15	23.90	12.20	6
14	25.50	16.00	8
13	27.20	19.90	10
12	28.90	23.80	12
11	31.40	27.70	14
10	34.00	28.20	14
9	34.20	28.80	14
8	34.00	29.40	15
7	31.80	30.00	15
6	29.70	30.60	15
5	26.60	31.20	16
4	23.40	31.60	16
3	20.20	31.80	16
2	14.50	32.40	16
1	8.60	26.70	13
合計	416.10	414.10	207

縦枠長さ $416.10 + 36.50 + 39.90 = 492.50 \text{ m}$
 交点数 (控除) $207 * 0.30 = 62.10 \text{ m}$
 横枠長さ $452.10 - 62.10 = 390.00 \text{ m}$

□ : 植生基材 t=5cm (面積 405.79m²)
 ▨ : 栗石詰 t=20cm (面積 98.61m²) (吸出洗堀防止材)

現場吹付法枠工詳細図
 □300×300@2000×2000 (D13)



吹付法枠工

名称	規格	算式	数量
法枠梁総延長	300*300*2000*2000 (D13)	492.50 + 390.00	882.50 m
法枠面積	(ラス金網張りは完了済み)		865.90 m ²
枠内吹付	枠内吹付面積	865.90 - 882.50 * 0.30	601.15 m ²
	控除 (水切りモルタル)	(390.00 - 4.20) * 0.30	-115.74 m ²
	合計		485.41 m ²
	枠内植生基材 (t=5cm)	485.41 * 502.54 / 601.15	405.79 m ²
	枠内栗石詰 (t=20cm)	485.41 * 98.61 / 601.15 * 0.20	15.92 m ³
水切モルタル	法枠平均勾配 1:1.0	390.00 * 1/2 * 0.30 * 0.30	17.55 m ³

工事名	R8徳林 復旧治山 神山町江田 山腹工事 (金野)		
路線名等	江田地区		
工事箇所	徳島県 名西郡 神山町 江田		
図面名	展開図 (法枠工)		
縮尺	1/200	図面番号	4 / 4
会社名			
事業者名	徳島県農林水産部徳島農林事務所		